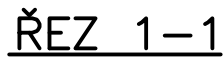
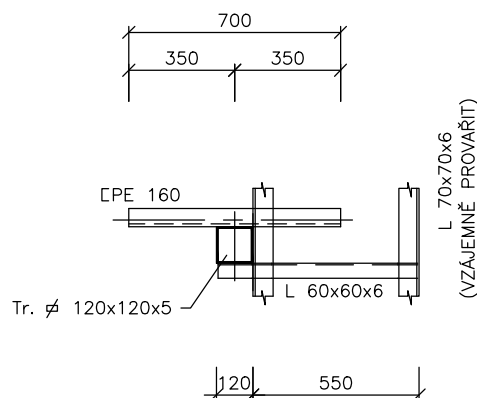


## M 1 : 25 - KS 9+5

PODPĚRY L(P)D 1,2,26,27,28



– BĚŽNÁ PODPĚRA



## TABULKA VÝŠEK – TRASA "D"

PODP.	H – H.H. PATKY	R – H.H. PŘÍČ. SZ	X	Y
LD1	208.900	210.100	1200	1040
LD2	208.920	210.120	1200	1040
LD26	209.800	211.560	1760	1600
LD27	209.850	211.540	1690	1530
LD28	209.900	211.520	1620	1460

### Běžná podpěra

## VÝPIS MATERIÁLU

pol.	profil	délka profilu (mm)	počet (ks)	délka celkem (m)	jednotková hmotnost (kg/m)	hmotnost celkem (kg)
	TR. 120x120x5 - stojka	1 200	1	1,20	17,00	20,40
	UPE 160 - příče	700	1	0,70	18,60	13,02
	L 70x70x6 - el. lávka	4 500	4	18,00	6,40	115,20
	L 60x60x6 - el. lávka	650	2	1,30	5,50	7,15
	pl. 30x5	500	9	2,90	1,20	3,48
	P 5			0,05 m <sup>2</sup>	39,20	2,00
	P 8			0,09 m <sup>2</sup>	62,80	5,70
drobný materiál, prostřih 5%						33,00 kg

200 kg

2.800 kg

**POZN.1** SPOJE OCELOVÉ KONSTRUKCE MUSÍ BÝT PROVEDENY TAK, ABY KONSTRUKCE TVOŘILA JEDEN VODIVÝ CELEK ( DLE ČSN EN 62305-3, ČSN 33 2000-5-54-ED.3 A OSTATNÍCH SOUVISEJÍCÍCH NOREM). NAPŘ. POMOCÍ SVARŮ, VĚJÍROVÝCH PODLOŽEK NEBO VODIVÝCH PROPOJEK.

POZN.3 KOTVENÍ NAVRŽENO NAVAŘENÍM NA KOTEVNÍ DESKU OSAZENOU PŘEDEM V ZÁKLADOVÉ PATCE

KOROZNÍ PROSTŘEDÍ: C4

TŘÍDA PROVEDENÍ DLE ČSN EN 1090-2: EXC2




- 1 x základní epoxidový nátěr HEMUDUR QUATRO 17634/4998018500, tl. 1 x 90 mikró m
- 1 x podkladní dvousložkový epoxidový nátěr HEMUDUR QUATRO 17634/12170, tl. 1 x 90 mikró m
- 1 x vrchní dvousložkový polyuretanový nátěr HEMUTHANE TOPCOAT 58210, tl. 60 mikró m

Barevný odstín : - vrchní RAL 9003

## SCHVÁLENÝ DOKUMENT

Revize/Rev.	Datum/Date	Předmět revize/Description	Vypracoval/Designed by

Investor/Client	ČEPRO, a. s.			
Objednatel/Customer				
Název akce/Project	Obnova skladovacích kapacit PH skladu ČEPRO - Hněvice			
Zak. číslo/Project No.	21026-1	Datum/Date	05/2022	Č. obj./Cust. No.
Stupeň PD/PD Stage	Dokumentace pro výběr zhotovitele			
Místo stavby/Location	ČEPRO, sklad Hněvice			

Vypracoval/Designed by	Ing. Kroča Zdeněk		13.06.2022	<b>Projektová org./Project Company</b> PIK s.r.o. Na Hrázi 781/15, 750 02 Pěřov Czech Republic Tel.: +420 518 288 111 Web: www.pik.cz Email: pik@pik.cz	
Kontroloval/Checked by	Pazdera Michal		13.06.2022		
Schválil/Approved by	Ing. Šimanský Jan				
HIP/Manager	Pazdera Michal				

Část/Section	C. Technologická část
Podčást/Subsection	
SO/PS_CO/PU	<b>PSS08b Produktové rozvody včetně rekuperace</b>
Profesní díl/Prof. part	<b>03. Ocelové konstrukce</b>
Profesní část/Prof. section	

Název/Title				
<b>Ocelové podpěry - TYP1</b>				
Měřítka Scale	Formát Size	Číslo kopie Copy No.	Archivní číslo/Archive No.	Číslo revize Revision No.
1 : 25	3 x A4		<b>21026-1-DVZ-C-PS508b-03-302</b>	<b>0</b>

Tento dokument je majetkem společnosti PIK s.r.o. Nesmí být použit a kopírován třetí osobou nebo jí předán, či jinak s ním nakládáno bez výslovného písemného souhlasu odpovědného zástupce spol.  
This document is property of PIK s.r.o. It is strictly prohibited to use, copy or hand over to any third party or otherwise dispose without explicit written permission of company commission agent.